

1973

Carta Topografica Coahuila, Arocha G13B47, 1973

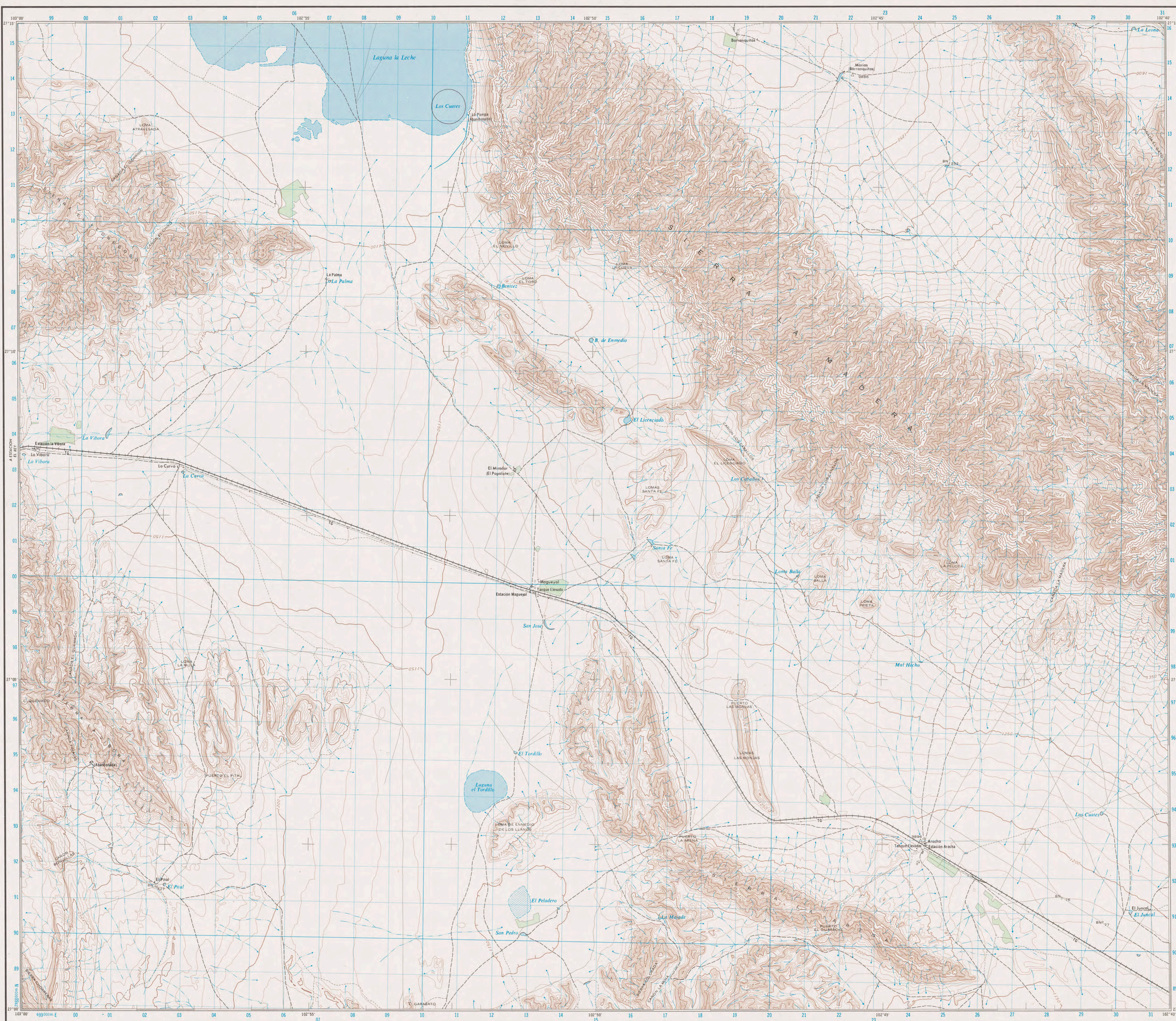
Comisión de Estudios del Territorio Nacional (CETENAL)

Follow this and additional works at: <https://scholarworks.utrgv.edu/mexmaps>

Recommended Citation

Mapas de Mexico CETENAL/INEGI, UTRGV Digital Library, The University of Texas – Rio Grande Valley.
Accessed via <https://scholarworks.utrgv.edu/mexmaps>

This Book is brought to you for free and open access by the Maps & Geography at ScholarWorks @ UTRGV. It has been accepted for inclusion in Mapas de Mexico CETENAL/INEGI by an authorized administrator of ScholarWorks @ UTRGV. For more information, please contact justin.white@utrgv.edu, william.flores01@utrgv.edu.



POBLACIONES

CON MAS DE 40,000 HABITANTES	PUEBLA
DE 15,001 A 40,000 HABITANTES	GUANAJUATO
DE 5,001 A 15,000 HABITANTES	CHAPALA
DE 2,501 A 5,000 HABITANTES	Lerma
DE 501 A 2,500 HABITANTES	Acámbaro
CON MENOS DE 500 HABITANTES	Corralejo

VIAS TERRESTRES

CARRERA DE MAS DE DOS CARRILES. CASITA DE PAGO	(Carra) 9
CARRERA PAVIMENTADA	10
NUMERACION DE RUA: FEDERAL, ESTATAL	11
TERRACERA TRANSITABLE EN TODO TIEMPO	12
TERRACERA TRANSITABLE EN TIEMPO SECO	13
BRECHA	14
VEREDA	15
FERROCARRIL DE SERVICIO PUBLICO. ESTACION DE FF.CC.	16
OTRAS VIAS FERREAS	17

AEROPUERTOS

INTERNACIONAL, LOCAL, AEROPISTA	18
PISTA PAVIMENTADA. PISTA DE TIERRA	19

LINEAS DE CONDUCCION

ELECTRICA. TELEGRAFICA	20
ELECTRICA DE 33 KV O MAS. DE MENOS 33 KV	21
CONDUCTO SUPERFICIAL. CONDUCTO SUBTERRANEO	22

OTROS RASGOS CULTURALES

ESCUELA. TEMPLO. ASISTENCIA MEDICA	23
MINA. POZO PETROLERO. BANCO DE MATERIAL	24
CASA AISLADA. RUINA. CEMENTERIO	25
CERRCA. BARRICA DE DIVISION	26
DEPOSITO DE AGUA. OTROS DEPOSITOS (ROTULADO)	27
CANAL. PRESA. BORDO	28
FUENTE. TUNEL. PASO A DENSIVEL	29
EMBARCADERO. MUELLE. MALECON	30
FARO (2 DESTELLOS BLANCOS 15 MILLAS NAUTICAS). ROMPEOLAS	31

PUNTOS GEODESICOS

VERTICE DE PRIMER ORDEN. DE SEGUNDO O TERCER ORDEN	32
BANCO DE NIVEL DE PRIMER ORDEN. DE SEGUNDO O TERCER ORDEN	33
PUNTO DE NIVELACION ACOTADO (METROS)	34

REPRESENTACION DEL RELIEVE

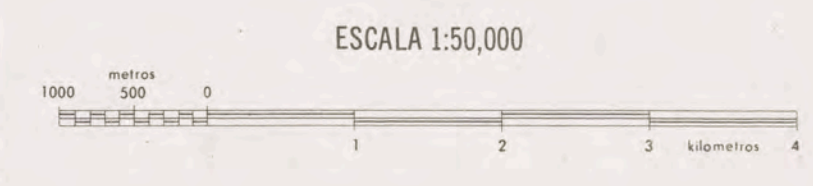
CURVA DE NIVEL ACOTADA EN METROS	35
CURVA DE NIVEL ORDINARIA	36
CURVA DE NIVEL AUXILIAR	37
CURVA DE NIVEL APROXIMADA	38
DEPRESIONES. COTA FOTOGRAFICA EN METROS	39

RASGOS HIDROGRAFICOS

CORRIENTE PERENNE. CORRIENTE INTERMITENTE	40
MANANTIAL. CORRIENTE QUE DESAPARECE	41
RAPIDOS. SALTO DE AGUA	42

AREAS SIMBOLIZADAS

BOSQUE O SELVA DENSOS. AGRICULTURA	43
LAGUNA PERENNE. LAGUNA INTERMITENTE	44
PANTANO. TERRENO SUJETO A INUNDACION	45
ARENA. MALPAIS	46
DUNAS	47

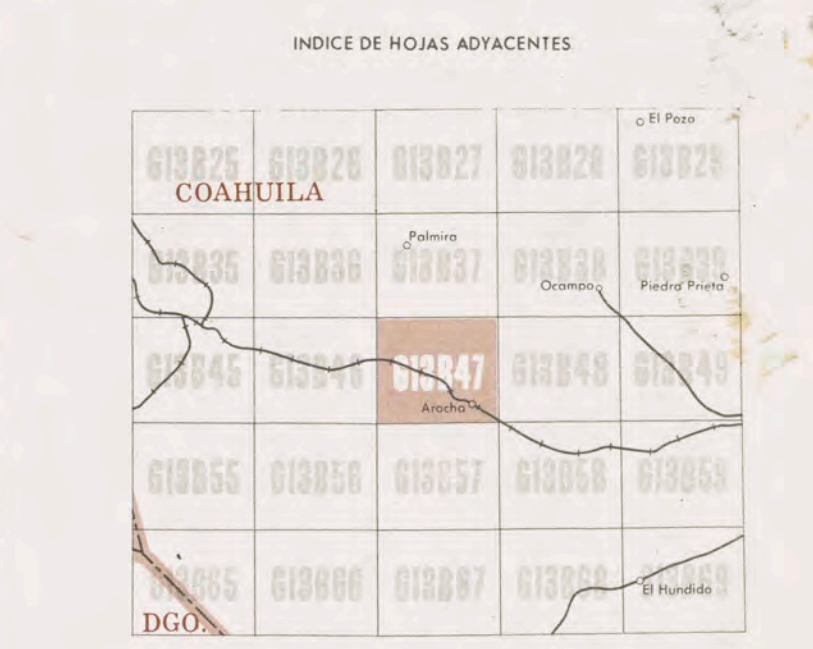


EQUIDISTANCIA ENTRE CURVAS DE NIVEL: 10 METROS

CONVERGENCIA DE CUADRICULA		CUBRIMIENTO FOTOGRAFICO	
0°59'	18 (07-02)	15 (24-22)	
DECLINACION MAGNETICA	17 (26-34)	14 (03-04)	
3°54'	16 (07-01)	13 (24-23)	
VARIACION MAGNETICA ANUAL: 3' EN DIRECCION OESTE	15 (21-27)		

LOS VALORES DE CONVERGENCIA Y DECLINACION SEÑALADOS FUERON CALCULADOS PARA EL CENTRO DE LA HOJA.

1971 ZONA 83 1:50,000 APROX.
1971 ZONA 84 1:70,000 APROX.



LOS LIMITES INTERESTATALES HAN SIDO TOMADOS DE OTRAS FUENTES.

ESFEROIDE	CLARKE DE 1866
PROYECCION	TRANSVERSAL DE MERCATOR
CUADRICULA	UTM A CADA 1000 M.
DATUM HORIZONTAL	NORTAMERICANO DE 1973
REFERENCIA DE COTAS	NIVEL MEDIO DEL MAR
PROCEDIMIENTO DE COMPILACION	FOTOGRAFICO
PRIMERA EDICION	1973
PRIMERA IMPRESION	1974
AUTORIDAD	CETENAL
SEGUNDA IMPRESION	1980

LOS NUMEROS DE LA CUADRICULA UNIVERSAL TRANSVERSA DE MERCATOR ESTAN REPRESENTADOS CON DOS DIGITOS. EL NUMERO COMPLETO APARECE EN LAS PRIMERAS COORDENADAS DEL ANGULO INFERIOR IZQUIERDO.

