

1975

Carta Topografica Nuevo Leon, La Ascension G14C77, 1975

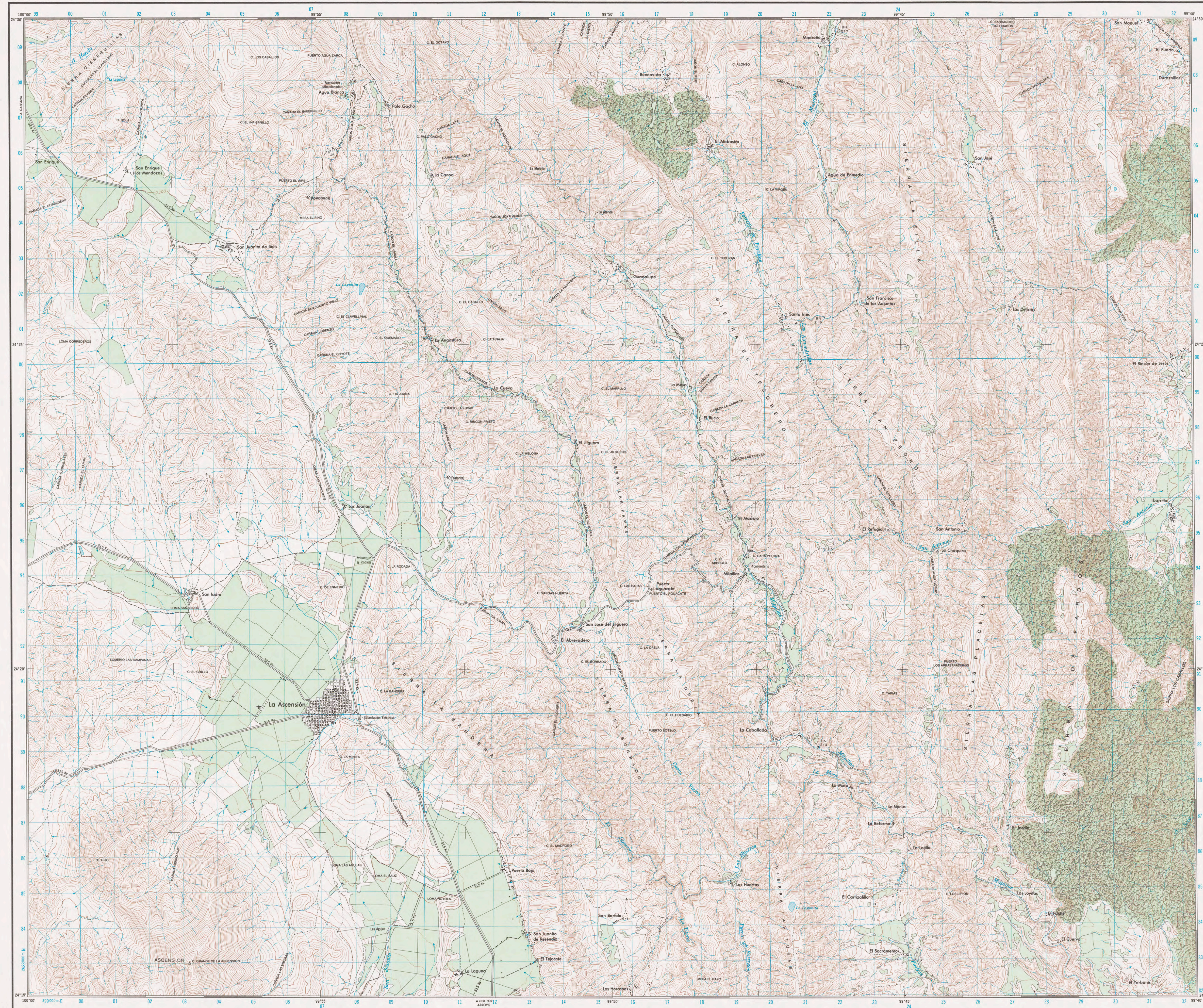
Comisión de Estudios del Territorio Nacional (CETENAL)

Follow this and additional works at: <https://scholarworks.utrgv.edu/mexmaps>

Recommended Citation

Mapas de Mexico CETENAL/INEGI, UTRGV Digital Library, The University of Texas – Rio Grande Valley.
Accessed via <https://scholarworks.utrgv.edu/mexmaps>

This Book is brought to you for free and open access by the Maps & Geography at ScholarWorks @ UTRGV. It has been accepted for inclusion in Mapas de Mexico CETENAL/INEGI by an authorized administrator of ScholarWorks @ UTRGV. For more information, please contact justin.white@utrgv.edu, william.flores01@utrgv.edu.



POBLACIONES

CON MAS DE 40,000 HABITANTES	PUEBLA
DE 15,001 A 40,000 HABITANTES	GUANAJUATO
DE 5,001 A 15,000 HABITANTES	CHAPALA
DE 2,501 A 5,000 HABITANTES	Lerma
DE 501 A 2,500 HABITANTES	Acolman
CON MENOS DE 500 HABITANTES	Corralejo

VIAS TERRESTRES

CARRERA DE MAS DE DOS CARRILES. CASETA DE PAGO	
CARRERA PAVIMENTADA	
NUMERACION DE RUTA: FEDERAL, ESTATAL	
TERRACERA TRANSITABLE EN TODO TIEMPO	
TERRACERA TRANSITABLE EN TIEMPO SECO	
BRECHA	
FERRICARRIL DE SERVICIO PUBLICO. ESTACION DE FF.CC.	
OTRAS VIAS FERREAS	

AEROPUERTOS

INTERNACIONAL, LOCAL, AEROPISTA	
PISTA PAVIMENTADA, PISTA DE TIERRA	

LINEAS DE CONDUCCION

TELEFONICA, TELEGRAFICA	
ELECTRICA DE 33 KV O MAS. DE MENOS 33 KV	
CONDUCTO SUPERFICIAL, CONDUCTO SUBTERRANEO	

OTROS RASGOS CULTURALES

ESCUELA, TEMPLO, ASISTENCIA MEDICA	
MINA, POZO PETROLERO, BANCO DE MATERIAL	
CASA AISLADA, RUINA, CEMENTERIO	
SECA, BARRIO O DIVISION	
DEPOSITO DE AGUA, OTROS DEPOSITOS (ROTULADO)	
CANAL, PRESA, BORDO	
PUNTE, TUNEL, PASO A DESNIVEL	
EMBARCADERO, MUELLE, MALECON	
FARO (2 DESTELLOS BLANCOS 15 MILLAS NAUTICAS), ROMPEOLAS	

PUNTOS GEODESICOS

VERTICE DE PRIMER ORDEN, DE SEGUNDO O TERCER ORDEN	
DELUCIA	
BANCO DE NIVEL DE PRIMER ORDEN, DE SEGUNDO O TERCER ORDEN	
PUNTO DE NIVELACION ACOTADO (METROS)	

REPRESENTACION DEL RELIEVE

CURVA DE NIVEL ACOTADA EN METROS	
CURVA DE NIVEL ORDINARIA	
CURVA DE NIVEL AUXILIAR	
CURVA DE NIVEL APROXIMADA	
DEPRESIONES. COTA FOTOGRAFICA EN METROS	

RASGOS HIDROGRAFICOS

CORRIENTE PERENNE, CORRIENTE INTERMITENTE	
MANANTIAL, CORRIENTE QUE DESAPARECE	
RAPIDOS, SALTO DE AGUA	

AREAS SIMBOLIZADAS

BOSQUE O SELVA DENSO, AGRICULTURA	
LAGUNA PERENNE, LAGUNA INTERMITENTE	
PANTANO, TERRENO SUJETO A INUNDACION	
ARENA, MALPAIS	
DUNAS	

ESCALA 1:50,000

1000 500 0 1 2 3 Kilómetros

EQUIDISTANCIA ENTRE CURVAS DE NIVEL: 20 METROS

CONVERGENCIA DE CUADRICULA	23 (12-22)
DECLINACION MAGNETICA	26 (18-08)
VARIACION MAGNETICA ANUAL	27 (14-24)
EN DIRECCION OESTE	28 (16-07)

LOS VALORES DE CONVERGENCIA Y DECLINACION MAGNETICA SON CALCULADOS PARA EL CENTRO DE LA HOJA

INDICE DE HOJAS ADYACENTES

614C56	614C57	614C58	614C59
614C65	614C66	614C67	614C68
614C75	614C76	614C77	614C78
614C85	614C86	614C87	614C88

LOS LIMITES INTERESTATALES HAN SIDO TOMADOS DE OTRAS FUENTES.

ESFEROIDE	CLARKE DE 1866
PROYECCION	TRANSVERSAL DE MERCATOR
CUADRICULA	UTM A CADA 1000 m
DATUM HORIZONTAL	NORTEAMERICANO DE 1927
REFERENCIA DE COTAS	NIVEL MEDIO DEL MAR
PROCEDIMIENTO DE COMPLICACION	FOTOGRAFICO
PRIMERA EDICION	1975
PRIMERA IMPRESION	1975
AUTORIDAD	CETENAL
SEGUNDA IMPRESION	1980

LOS NUMEROS DE LA CUADRICULA UNIVERSAL TRANSVERSA DE MERCATOR ESTAN REPRESENTADOS CON DOS DIGITOS. EL NUMERO COMPLETO APARECE EN LAS PRIMERAS COORDENADAS DEL ANGULO INTERIOR IZQUIERDO.

