

1973

Carta Topografica Coahuila, San Antonio Del Cable G14A81, 1973

Comisión de Estudios del Territorio Nacional (CETENAL)

Follow this and additional works at: <https://scholarworks.utrgv.edu/mexmaps>

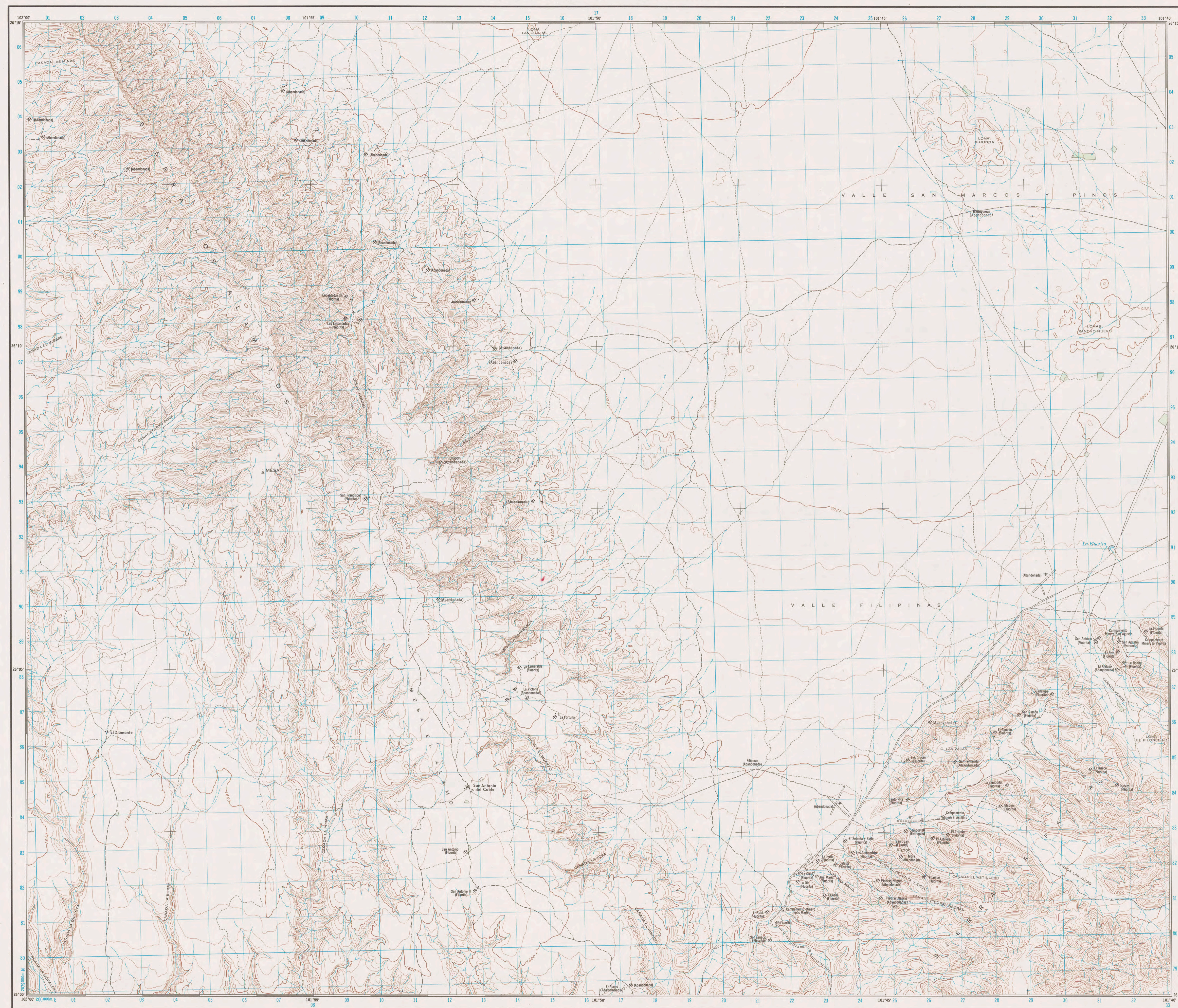
Recommended Citation

Mapas de Mexico CETENAL/INEGI, UTRGV Digital Library, The University of Texas – Rio Grande Valley.
Accessed via <https://scholarworks.utrgv.edu/mexmaps>

This Book is brought to you for free and open access by the Maps & Geography at ScholarWorks @ UTRGV. It has been accepted for inclusion in Mapas de Mexico CETENAL/INEGI by an authorized administrator of ScholarWorks @ UTRGV. For more information, please contact justin.white@utrgv.edu, william.flores01@utrgv.edu.

SAN ANTONIO DEL CABLE

SIGNOS CONVENCIONALES



PUEBLA
GUANAJUATO
CHAPALA
 Lerma
 Acolman
 Corralje

VIAS TERRESTRES

CARRERA DE MAS DE DOS CARRILES. CASETA DE PAGO	(Cuenta)	5
CARRERA PAVIMENTADA		
NUMERACION DE RUTA FEDERAL, ESTATAL		
TERRACERIA TRANSITABLE EN TODO TIEMPO		
TERRACERIA TRANSITABLE EN TIEMPO SECO		
BRECHA		
VEREDA		
FERROCARRIL DE SERVICIO PUBLICO. ESTACION DE FF.CC.		
OTRAS VIAS FERREAS		

AEROPUERTOS

INTERNACIONAL, LOCAL, AEROPISTA		
PISTA PAVIMENTADA, PISTA DE TIERRA		

LINEAS DE CONDUCCION

TELEFONICA, TELEGRAFICA	TL	TG
ELECTRICA DE 33 KV O MAS, DE MENOS 33 KV	33KV	EL
CONDUCTO SUPERFICIAL, CONDUCTO SUBTERRANEO		

OTROS RASGOS CULTURALES

ESCUELA, TEMPLO, ASISTENCIA MEDICA		
MINA, POZO PETROLERO, BANCO DE MATERIAL		
CASA AISLADA, RUINA, CEMENTERIO		
CERCA, BARRA O DIVISION		
DEPOSITO DE AGUA, OTROS DEPOSITOS (ROTULADO)		
CANAL, PRESA, BORDO		
PUNTE, TUNEL, PASO A NIVEL		
EMBARCADERO, MUELLE, MALCON		
FARO O DESTELLOS BLANCOS 15 MILLAS NAUTICAS, ROMPEOLAS		

PUNTOS GEODESICOS

VERTICE DE PRIMER ORDEN, DE SEGUNDO O TERCER ORDEN	Δ LUCIA	Δ 26
BANCO DE NIVEL DE PRIMER ORDEN, DE SEGUNDO O TERCER ORDEN	GR-11	BH-66
PUNTO DE NIVELACION ACOTADO (METROS)		1879

REPRESENTACION DEL RELIEVE

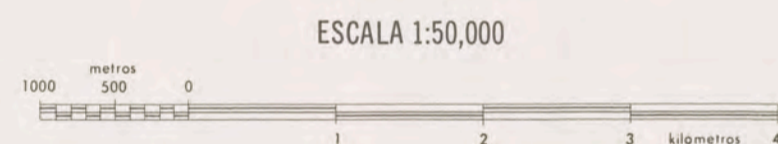
CURVA DE NIVEL ACOTADA EN METROS	1200
CURVA DE NIVEL ORDINARIA	
CURVA DE NIVEL AUXILIAR	
CURVA DE NIVEL APROXIMADA	
DEPRESIONES, COTA FOTOGRAFICA EN METROS	1547

RASGOS HIDROGRAFICOS

CORRIENTE PERENNE, CORRIENTE INTERMITENTE	
MANANTIAL, CORRIENTE QUE DESAPARECE	
RAPIDOS, SALTO DE AGUA	

AREAS SIMBOLIZADAS

BOSQUE O SELVA DENSOS, AGRICULTURA	
LAGUNA PERENNE, LAGUNA INTERMITENTE	
PANTANO, TERRENO SUJETO A INUNDACION	
ARENA, MALPAIS	
DUNAS	



EQUIDISTANCIA ENTRE CURVAS DE NIVEL: 20 METROS

CONVERGENCIA DE CUADRICULA
 1 15
DECLINACION MAGNETICA
 9° 33'
VARIACION MAGNETICA ANUAL
 EN DIRECCION OESTE

CUBRIMIENTO FOTOGRAFICO

1971 ZONA 84 1 70 000 APROX

LOS VALORES DE CONVERGENCIA Y DECLINACION MAGNETICA FUERON CALCULADOS PARA EL CENTRO DE LA HOJA.

INDICE DE HOJAS ADYACENTES

613828	613829	614801	614802	614803
613870	613871	614871	614872	614873
613808	613809	614811	614812	614813
613810	613811	614811	614812	614813
613828	613829	614821	614822	614823

COAHUILA

LOS LIMITES INTERESTATALES HAN SIDO TOMADOS DE OTRAS FUENTES.

ESFEROIDE	CLARKE DE 1866
PROYECCION	TRANSVERSAL DE MERCATOR
CUADRICULA	UTM A CADA 1000 M
DATUM HORIZONTAL	NORTEAMERICANO DE 1927
REFERENCIA DE COTAS	NIVEL MEDIO DEL MAR
PROCEDIMIENTO DE COMPLICACION	FOTOGRAFICO
PRIMERA EDICION	1972
PRIMERA IMPRESION	1974
AUTORIDAD	CETENA
SEGUNDA IMPRESION	1980

LOS NUMEROS DE LA CUADRICULA UNIVERSAL TRANSVERSA DE MERCATOR ESTAN REPRESENTADOS CON DOS DIGITOS EL NUMERO COMPLETO APARECE EN LAS PRIMERAS COORDENADAS DEL ANGULO INFERIOR IZQUIERDO.

