

1975

## **Carta Topografica Nuevo Leon, San Jose De Raices G14C66, 1975**

Comisión de Estudios del Territorio Nacional (CETENAL)

Follow this and additional works at: <https://scholarworks.utrgv.edu/mexmaps>

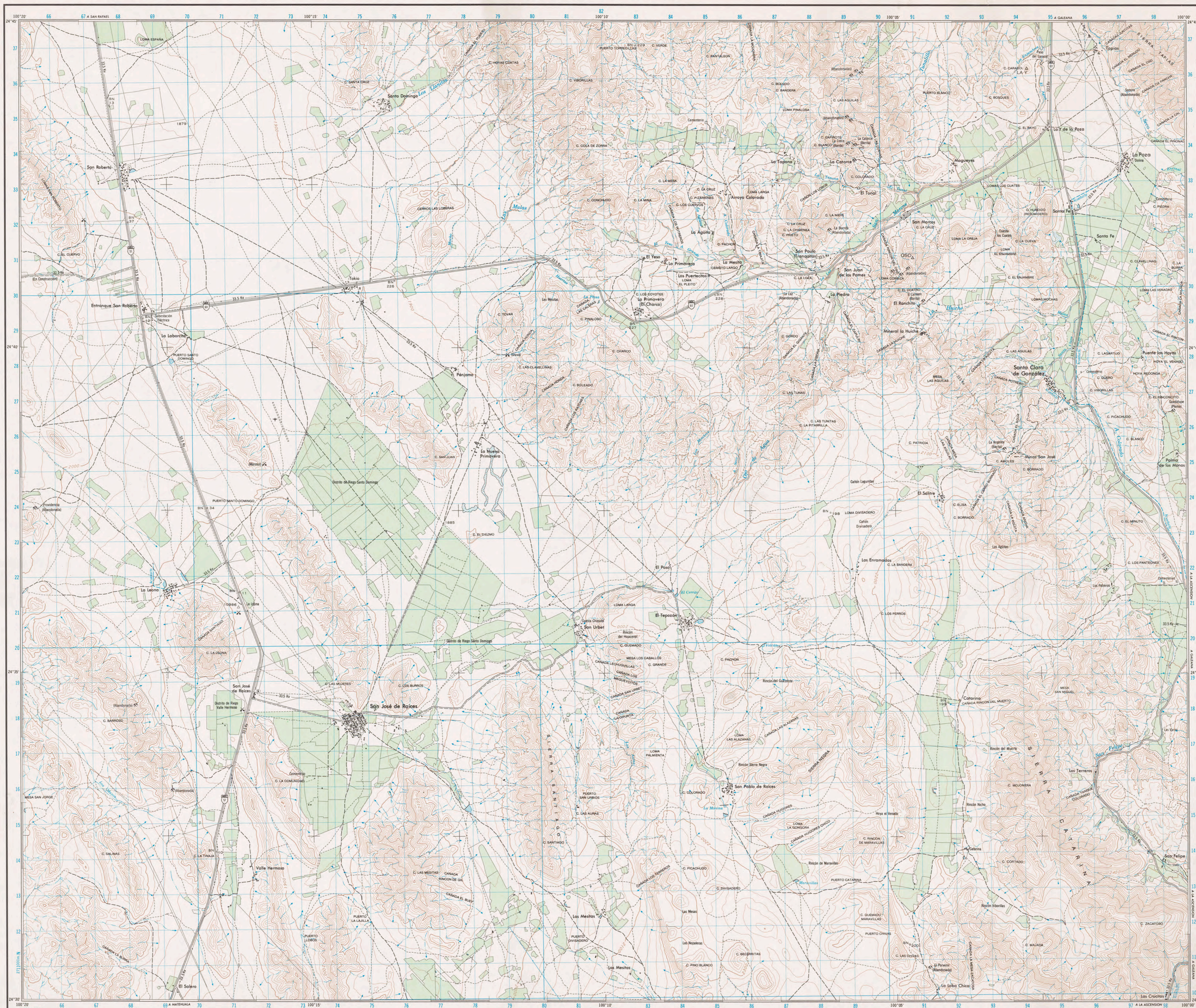
---

### **Recommended Citation**

Mapas de Mexico CETENAL/INEGI, UTRGV Digital Library, The University of Texas – Rio Grande Valley.  
Accessed via <https://scholarworks.utrgv.edu/mexmaps>

This Book is brought to you for free and open access by the Maps & Geography at ScholarWorks @ UTRGV. It has been accepted for inclusion in Mapas de Mexico CETENAL/INEGI by an authorized administrator of ScholarWorks @ UTRGV. For more information, please contact [justin.white@utrgv.edu](mailto:justin.white@utrgv.edu), [william.flores01@utrgv.edu](mailto:william.flores01@utrgv.edu).





**PUEBLA**  
GUANAJUATO  
CHAPALA  
Lerma  
Acámbaro  
Cortazar

**VIAS TERRESTRES**

CARRERA DE MAS DE DOS CARRILES. CASETA DE PAGO	(Cuenta)	\$
CARRERA PAVIMENTADA		
NUMERACION DE RUTA FEDERAL. ESTACION		
TERRACERA TRANSITABLE EN TODO TIEMPO		
TERRACERA TRANSITABLE EN TIEMPO SECO		
BRECHA		
VEREDA		
FERROCARRIL DE SERVICIO PUBLICO. ESTACION DE FF.CC.		
OTRAS VIAS FERREAS		

**AEROPUERTOS**

INTERNACIONAL. LOCAL. AEROPISTA	
PISTA PAVIMENTADA. PISTA DE TIERRA	

**LINEAS DE CONDUCCION**

TELEFONICA. TELEGRAFICA	TL	TG
ELECTRICA DE 33 KV O MAS. DE MENOS 33 KV	46KV	EL
CONDUCTO SUPERFICIAL. CONDUCTO SUBTERRANEO		

**OTROS RASGOS CULTURALES**

ESCUELA. TEMPLO. ASISTENCIA MEDICA	
MINA POZO PETROLERO. BANCO DE MATERIAL	
CASA ABAND. RUINA. CEMENTERIO	
CERCA. BARRA O DIVISION	
DEPOSITO DE AGUA. OTROS DEPOSITOS (ROTULADO)	
CANAL. PRESA. BORDO	
PUNTE. TUNEL. PASO A DESNIVEL	
EMBARCADERO. MUELLE. MALICON	
FARO (2 DESTELLOS BLANCOS 15 MILLAS NAUTICAS). ROMPEOLAS	

**PUNTOS GEODESICOS**

VERTICE DE PRIMER ORDEN. DE SEGUNDO O TERCER ORDEN	Δ LUCIA	Δ 26
BANCO DE NIVEL DE PRIMER ORDEN. DE SEGUNDO O TERCER ORDEN	BN <sup>1</sup> GR-11	BN <sup>2</sup> 66
PUNTO DE NIVELACION ACOTADO (METROS)		1,879

**REPRESENTACION DEL RELIEVE**

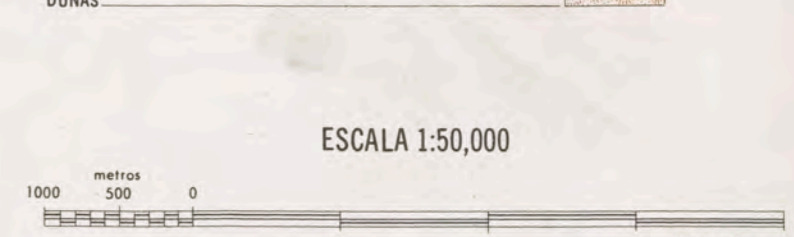
CURVA DE NIVEL ACOTADA EN METROS	1200
CURVA DE NIVEL ORDINARIA	
CURVA DE NIVEL AUXILIAR	
CURVA DE NIVEL APROXIMADA	
DEPRESIONES. COTA FOTOGRAFICA EN METROS	1,947

**RASGOS HIDROGRAFICOS**

CORRIENTE PERENNE. CORRIENTE INTERMITENTE	
MANANTIAL. CORRIENTE QUE DESAPARECE	
RAPIDOS. SALTO DE AGUA	

**AREAS SIMBOLIZADAS**

BOSQUE O SELVA DENSOS. AGRICULTURA	
LAGUNA PERENNE. LAGUNA INTERMITENTE	
PANTANO. TERRENO SUJETO A INUNDACION	
ARENA. MALPAIS	
DUNAS	



EQUIDISTANCIA ENTRE CURVAS DE NIVEL: 20 METROS

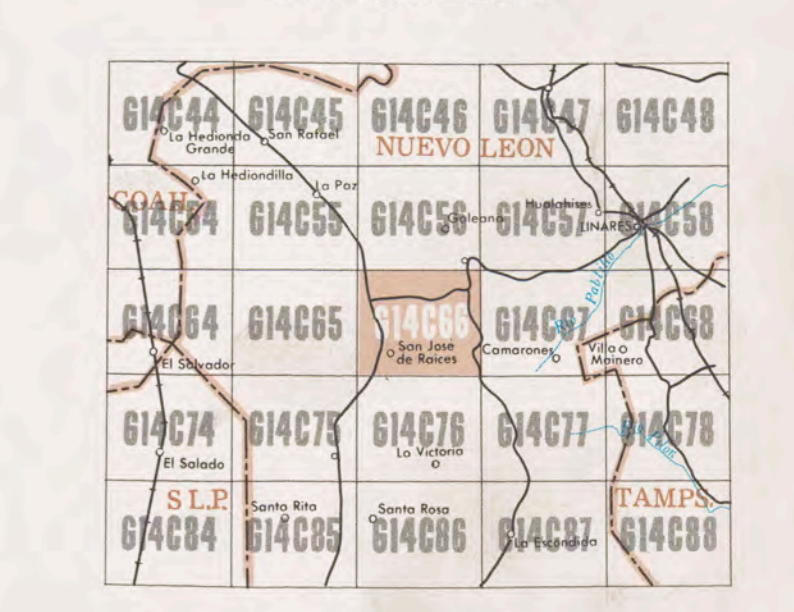
**CONVERGENCIA DE CLASIFICACION**

0°29'	11(26-28)	21(03-12)
DECLINACION MAGNETICA	9°30'	22(25-16)
9°30'	12(14-13)	23(02-10)
VARIACION MAGNETICA	13(25-27)	24(23-15)
ANUAL 4	14(05-03)	25(03-13)
EN DIRECCION OESTE		

LOS VALORES DE CONVERGENCIA Y DECLINACION SEÑALADOS FUERON CALCULADOS PARA EL CENTRO DE LA HOJA.

1972 ZONA 78 1:50,000 APROX.  
1972 ZONA 77 1:50,000 APROX.

INDICE DE HOJAS ADYACENTES



LOS LIMITES INTERESTATALES HAN SIDO TOMADOS DE OTRAS FUENTES.

ESFEROIDE	CLARKE DE 1866
PROTECCION	TRANSVERSAL DE MERCATOR
CUADRICULA	UTM A CADA 1000 M.
DATUM HORIZONTAL	NORTEAMERICANO DE 1927
REFERENCIA DE COTAS	NIVEL MEDIO DEL MAR
PROCEDIMIENTO DE COMPILACION	FOTOGRAFICO
PRIMERA EDICION	1973
PRIMERA IMPRESION	1973
AUTORIDAD	CETENAL
SEGUNDA IMPRESION	1978

LOS NUMEROS DE LA CUADRICULA UNIVERSAL TRANSVERSA DE MERCATOR ESTAN REPRESENTADOS CON DOS DIGITOS. EL NUMERO COMPLETO APARECE EN LAS PRIMERAS COORDENADAS DEL ANGULO INFERIOR IZQUIERDO.

