

1973

Carta Topografica Durango, Sierra Del Zapatero G13B65, 1973

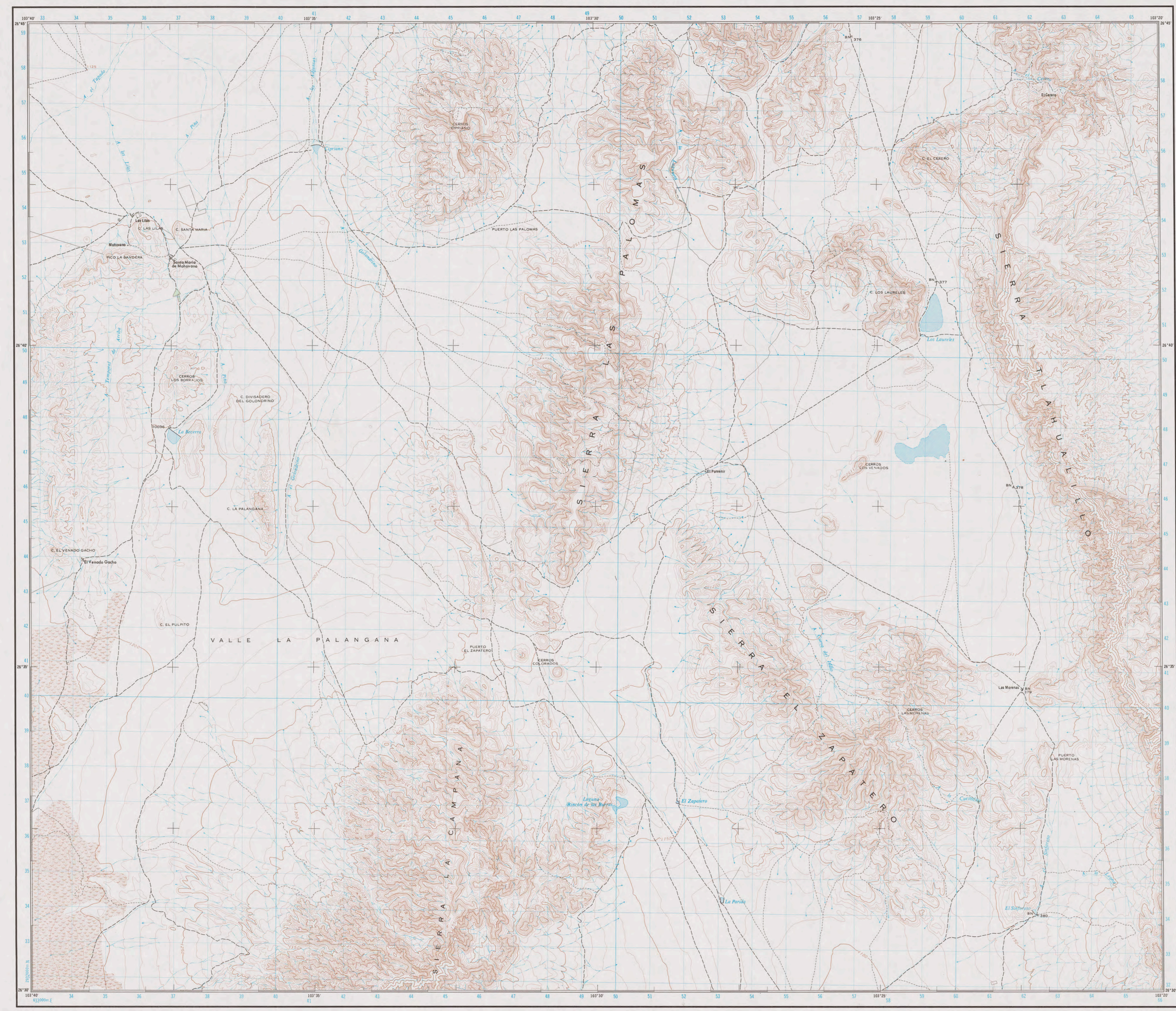
Comisión de Estudios del Territorio Nacional (CETENAL)

Follow this and additional works at: <https://scholarworks.utrgv.edu/mexmaps>

Recommended Citation

Mapas de Mexico CETENAL/INEGI, UTRGV Digital Library, The University of Texas – Rio Grande Valley.
Accessed via <https://scholarworks.utrgv.edu/mexmaps>

This Book is brought to you for free and open access by the Maps & Geography at ScholarWorks @ UTRGV. It has been accepted for inclusion in Mapas de Mexico CETENAL/INEGI by an authorized administrator of ScholarWorks @ UTRGV. For more information, please contact justin.white@utrgv.edu, william.flores01@utrgv.edu.



POBLACIONES

- CON MAS DE 40,000 HABITANTES
- DE 15,001 A 40,000 HABITANTES
- DE 5,001 A 15,000 HABITANTES
- DE 2,501 A 5,000 HABITANTES
- DE 501 A 2,500 HABITANTES
- CON MENOS DE 500 HABITANTES

PUEBLA
GUANAJUATO
CHAPALA
Lerma
Acolman
Corralejo

VIAS TERRESTRES

- CARRETERA DE MAS DE DOS CARRILES. CASETA DE PAGO
- CARRETERA PAVIMENTADA
- NUMERACION DE RUTA: FEDERAL, ESTATAL
- TERRACERIA TRANSITABLE EN TODO TIEMPO
- TERRACERIA TRANSITABLE EN TIEMPO SECO
- BRECHA
- VEREDA
- FERROCARRIL DE SERVICIO PUBLICO. ESTACION DE FF.CC.
- OTRAS VIAS FERREAS

AEROPUERTOS

- INTERNACIONAL, LOCAL, AEROPISTA
- PISTA PAVIMENTADA, PISTA DE TIERRA

LINEAS DE CONDUCCION

- TELEFONICA, TELEGRAFICA
- ELECTRICA DE 50 KV O MAS, DE MENOS 50 KV
- CONDUCTO SUPERFICIAL, CONDUCTO SUBTERRANEO

OTROS RASGOS CULTURALES

- ESCUELA, TEMPLO, ASISTENCIA MEDICA
- MINA, POZO PETROLERO, BANCO DE MATERIAL
- CASA AISLADA, RUINA, CEMENTERIO
- CERCA, BARRA O DIVISION
- DEPOSITO DE AGUA, OTROS DEPOSITOS (ROTULADO)
- CANAL, PRESA, BARRIO
- PUENTE, TUNEL, PASO A DESENIEL
- EMBARCADERO, MUELLE, MALECON
- FARO (2 DESTELLOS BLANCOS 15 MILLAS NAUTICAS), ROMPEOLAS

PUNTOS GEODESICOS

- VERTICE DE PRIMER ORDEN, DE SEGUNDO O TERCER ORDEN
- BANCO DE NIVEL DE PRIMER ORDEN, DE SEGUNDO O TERCER ORDEN
- PUNTO DE NIVELACION ACOTADO (METROS)

REPRESENTACION DEL RELIEVE

- CURVA DE NIVEL ACOTADA EN METROS
- CURVA DE NIVEL ORDINARIA
- CURVA DE NIVEL AUXILIAR
- CURVA DE NIVEL APROXIMADA
- DEPRESIONES. COTA FOTOGRAFICA EN METROS

RASGOS HIDROGRAFICOS

- CORRIENTE PERENNE, CORRIENTE INTERMITENTE
- MANANTIAL, CORRIENTE QUE DESAPARECE
- RAPIDOS, SALTO DE AGUA

AREAS SIMBOLIZADAS

- BOSQUE O SELVA DENSOS, AGRICULTURA
- LAGUNA PERENNE, LAGUNA INTERMITENTE
- PANTANO, TERRENO SUJETO A INUNDACION
- ARENA, MALPAIS
- DUNAS

ESCALA 1:50,000

EQUIDISTANCIA ENTRE CURVAS DE NIVEL: 10 METROS

CONVERGENCIA DE CUADRICULA	LINEAS	CUBRIMIENTO FOTOGRAFICO
0° 40'	12 (23-14)	+
DECLINACION MAGNETICA	11 (02-09)	
10° 00'	10 (26-19)	
VARIACION MAGNETICA ANUAL	09 (02-10)	
EN DIRECCION OESTE	08 (27-19)	

LOS VALORES DE CONVERGENCIA Y DECLINACION SERIALADOS FUERON CALCULADOS PARA EL CENTRO DE LA HOJA.

1971 ZONA 83 1:50,000 APROX.

INDICE DE HOJAS ADYACENTES

613843	613844	613845	613846	613847
CHIQUAHUA				
613858	613854	613855	613856	613857
613863	613864	613865	613866	613867
613878	613874	613875	613876	613877
613883	613884	613885	613886	613888

LOS LIMITES INTERESTATALES HAN SIDO TOMADOS DE OTRAS FUENTES.

ESFEROIDE: CLARKE DE 1866
 PROYECCION: TRANSVERSAL DE MERCATOR
 CUADRICULA: UTM A CADA 1000 m.
 DATUM HORIZONTAL: NORTEAMERICANO DE 1927
 REFERENCIA DE COTAS: NIVEL MEDIO DEL MAR
 PROCEDIMIENTO DE COMPLICACION: FOTOGRAFICO
 PRIMERA EDICION: 1973
 PRIMERA IMPRESION: 1974
 AUTORIDAD: CETENAL
 TERCERA IMPRESION: 1986

LOS NUMEROS DE LA CUADRICULA UNIVERSAL TRANSVERSA DE MERCATOR ESTAN REPRESENTADOS CON DOS DIGITOS. EL NUMERO COMPLETO APARECE EN LAS PRIMERAS COORDENADAS, DEL ANGULO INFERIOR IZQUIERDO.

