

1975

Carta Topografica Nuevo Leon, Galeana G14C56, 1975

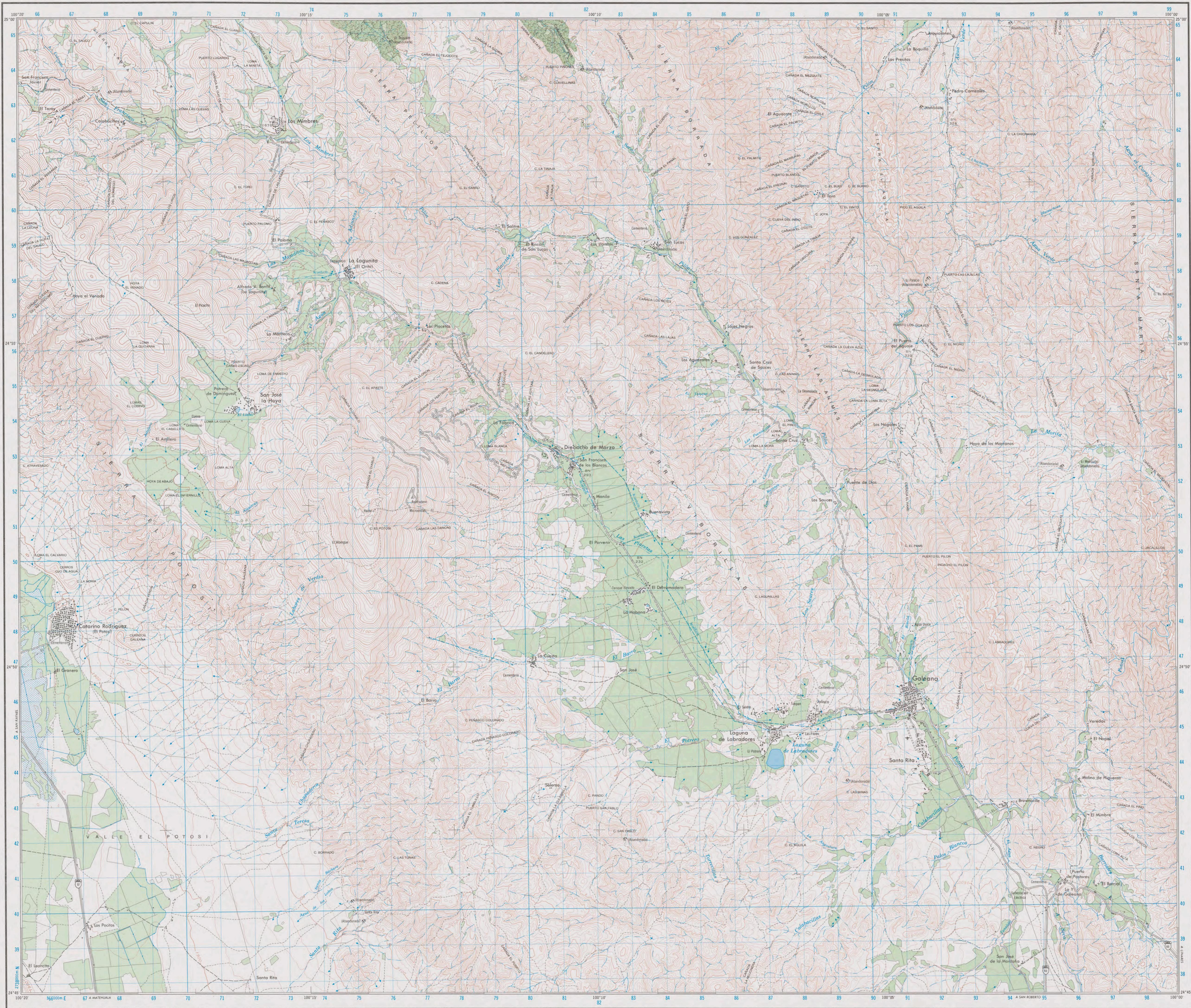
Instituto Nacional de Estadística, Geografía e Informática (Mexico)

Follow this and additional works at: <https://scholarworks.utrgv.edu/mexmaps>

Recommended Citation

Mapas de Mexico CETENAL/INEGI, UTRGV Digital Library, The University of Texas – Rio Grande Valley.
Accessed via <https://scholarworks.utrgv.edu/mexmaps>

This Book is brought to you for free and open access by the Maps & Geography at ScholarWorks @ UTRGV. It has been accepted for inclusion in Mapas de Mexico CETENAL/INEGI by an authorized administrator of ScholarWorks @ UTRGV. For more information, please contact justin.white@utrgv.edu, william.flores01@utrgv.edu.



PUEBLA
GUANAJUATO
CHAPALA
 Lerma
 Acapulco
 Carrolijo

VIAS TERRESTRES
 CARRETERA DE MAS DE DOS CARRILES. CASETA DE PAGO
 CARRETERA PAVIMENTADA
 NUMERACION DE RUTA FEDERAL. ESTATAL
 TERRACERIA TRANSITABLE EN TODO TIEMPO.
 TERRACERIA TRANSITABLE EN TIEMPO SECO
 BRECHA
 VEREDA
 FERROCARRIL DE SERVICIO PUBLICO. ESTACION DE FF.CC.
 OTRAS VIAS FERREAS

AEROPUERTOS
 INTERNACIONAL. LOCAL. AEROPISTA
 PISTA PAVIMENTADA. PISTA DE TIERRA

LINEAS DE CONDUCCION
 TELEFONICA. TELEGRAFICA
 ELECTRICA DE 33 KV O MAS. DE MENOS 33 KV
 CONDUCTO SUPERFICIAL. CONDUCTO SUBTERRANEO

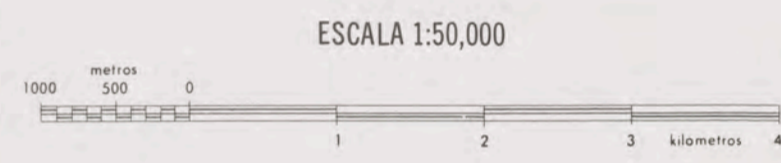
OTROS RASGOS CULTURALES
 ESCUELA. TEMPLO. ASISTENCIA MEDICA
 MINA. POZO PERFORADO. BANCO DE MATERIAL
 CASA ABANDADA. RUINA. CEMENTERIO
 CERCA. BARRA O DIVISION
 DEPÓSITO DE AGUA. OTROS DEPÓSITOS (ROTULADO)
 CANAL. PRESA. BORDO
 PUENTE. TUNEL. PASO A DESNIVEL
 EMBARCADERO. MUELLE. MALECON
 FARO (2 DESTELLOS BLANCOS 15 MILLAS NAUTICAS). ROMPEOLAS

PUNTOS GEODESICOS
 VERTICE DE PRIMER ORDEN. DE SEGUNDO O TERCER ORDEN
 BANCOS DE NIVEL DE PRIMER ORDEN. DE SEGUNDO O TERCER ORDEN
 PUNTO DE NIVELACION ADOTADO (METROS)

REPRESENTACION DEL RELIEVE
 CURVA DE NIVEL ADOTADA EN METROS
 CURVA DE NIVEL ORDINARIA
 CURVA DE NIVEL AUXILIAR
 CURVA DE NIVEL APROXIMADA
 DEPRESIONES. COTA FOTOGRAFICA EN METROS

RASGOS HIDROGRAFICOS
 CORRIENTE PERENNE. CORRIENTE INTERMITENTE
 MANANTIAL. CORRIENTE QUE DESAPARECE
 RAPIDOS. SALTO DE AGUA

AREAS SIMBOLIZADAS
 BOSQUE O SELVA DENSOS. AGRICULTURA
 LAGUNA PERENNE. LAGUNA INTERMITENTE
 PANTANO. TIERRAS SUJETAS A INUNDACION
 ARENA. MALPAIS
 DUNAS

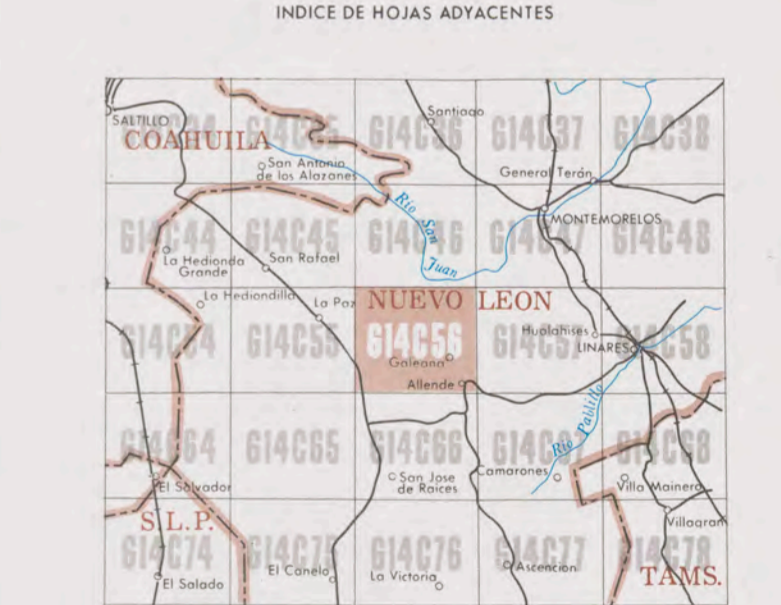


EQUIDISTANCIA ENTRE CURVAS DE NIVEL: 20 METROS

CONVERGENCIA DE CUADRICULA	LINEAS	CUBRIMIENTO FOTOGRAFICO
0°29'	1708-181	+
DECLINACION MAGNETICA	1819-191	+
9°00'	1904-141	+
VARIACION MAGNETICA	2023-141	+
ANUAL	2103-123	+
EN DIRECCION OESTE		

LOS VALORES DE CONVERGENCIA Y DECLINACION SEÑALADOS FUERON CALCULADOS PARA EL CENTRO DE LA HOJA

1972 ZONA 77 1:50,000 APROX.



LOS LIMITES ESTADUALES HAN SIDO TOMADOS DE OTRAS FUENTES.

ESFEROIDE: CLARKE DE 1866
 PROYECCION: TRANSVERSAL DE MERCATOR
 CUADRICULA: UTM A CADA 1000m
 DATUM HORIZONTAL: NORTEAMERICANO DE 1927
 REFERENCIA DE COTAS: NIVEL MEDIO DEL MAR
 PROCEDIMIENTO DE COMPILACION: FOTOGRAFICO
 PRIMERA EDICION: 1975
 PRIMERA IMPRESION: 1975
 AUTORIDAD: CETENAL
 TERCERA IMPRESION: 1993

LOS NUMEROS DE LA CUADRICULA UNIVERSAL TRANSVERSA DE MERCATOR ESTAN REPRESENTADOS CON DOS DIGITOS. EL NUMERO COMPLETO APARECE EN LAS PRIMERAS COORDENADAS, DEL ANGULO INFERIOR IZQUIERDO.

INSTITUTO NACIONAL DE ESTADISTICA GEOGRAFIA E INFORMATICA

CARTA TOPOGRAFICA
 1:50 000